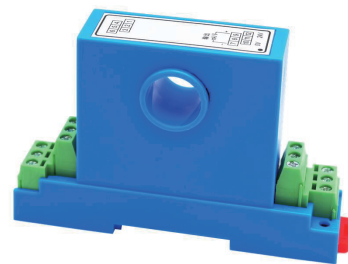


产品特点

- ▲ 将被测的交流电流转换成按线性比例输出的模拟量信号输出
- ▲ 输入与输出相互隔离，隔离耐压 $>2500\text{VDC}$ ，抗干扰能力强
- ▲ 精确度高，具有良好的性能价格比
- ▲ 优良的温度特性和长期的工作稳定性



选型说明

KPF - □ - □ - □ - □ - □

功能类型

I：单相交流电流变送器

输入孔径

D4：4mm (最大30A)

D8：8mm (最大50A)

D15：15mm (最大100A)

输入范围

A1：0-1A

A5：0-30A

A2：0-5A

A6：0-50A

A3：0-10A

A7：0-100A

A4：0-20A

Y：用户自定义

工作电源

P1：DC24V

输出信号

O4：4-20mA

技术参数

执行标准：GB/T 13850-1998

精度： $\pm 0.3\%F.S$

电源： $DC24V\pm 10\%$

功耗： $< 1W$

年变化率： $< 0.1\%$

温漂： $< 200PPM/^\circ C$

绝缘强度：输入、输出之间 $2500VDC/1min$

绝缘电阻： $> 100M\Omega$ (DC500V)

响应时间： $< 200mS$

输入范围：AC0~100A(最小0~1A)，40~60Hz

过载能力：2倍连续，30倍1S

输出负载：电流输出 $< 550\Omega$

工作温度： $-20\sim 60^\circ C$

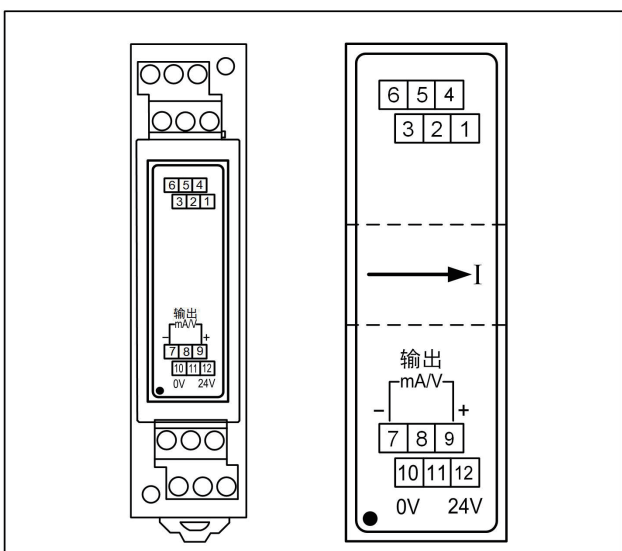
存储温度： $-40\sim 70^\circ C$

相对湿度：10~90%RH (无凝露)

安装方式：DIN35mm 导轨安装或 M3 螺钉

外形尺寸：详见产品尺寸图

接线图



产品尺寸图 (单位：mm)

